

carcinome à cellules clair primitif du sein: à propos d'un cas clear cell carcinoma primitive of the breast: case report

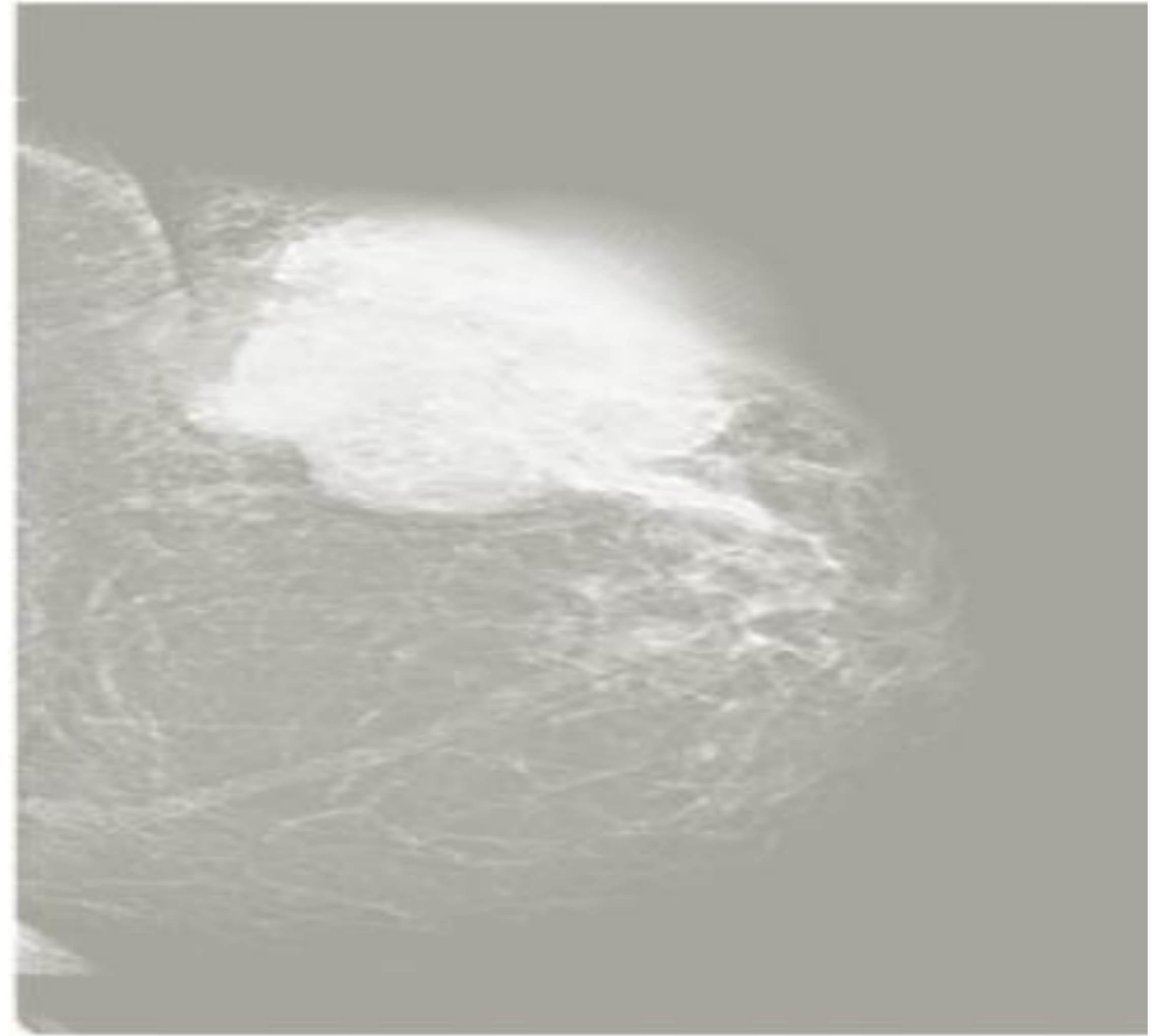
S. Majdoul (1), N. Benchakroun (1;), N. Tawfiq (1), Z. Bourhaleb (1), Z. Bouchbika (1), H. Jouhadi (1), S. Sahraoui (1), A. Benider (1,2)

1. Centre Mohammed VI pour le traitement des cancers, CHU Ibn Rochd Casablanca – Maroc

2. Faculté de médecine et de pharmacie de Casablanca

Contexte :

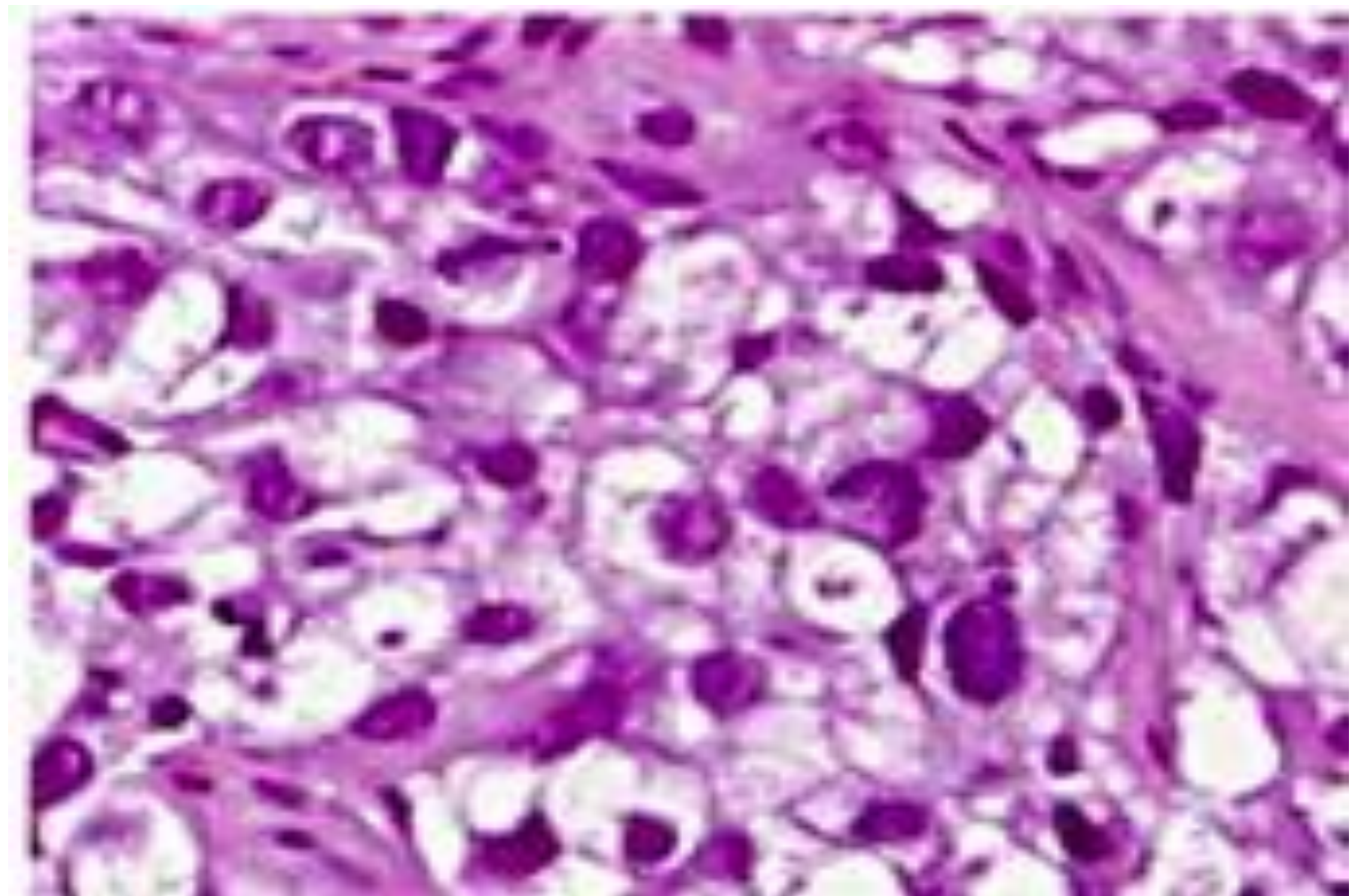
Carcinome à cellule clair primitif du sein est un sous type histologique très rare. Il était rapporté quelques cas dans la littérature. Son pronostic peut varier selon les caractéristiques cliniques et pathologiques spécifiques tels que le grade, l'expression des récepteurs hormonaux et le diagnostic précoce. Nous rapportons un cas d'une tumeur à cellules clair du sein localement avancé.



Mammographie : une masse de 8 cm de diamètre fixe à la peau chez une patiente de 48 ans

Observation:

C'est une patiente âgée de 48 ans, avec une masse de 8 cm de diamètre fixe à la peau évoluant depuis 8 mois. L'examen histologique a montré une tumeur mal différenciée avec des cellules malignes caractérisée par cytoplasme clair abondante. Le diagnostic de carcinome à cellules claires était basé sur les caractéristiques histologiques de la tumeur. La tumeur avait des récepteurs positifs et HER 2 négatif. Le bilan d'extension n'a pas montré d'autre localisation. Une chimiothérapie néoadjuvante puis une mastectomie avec curage a trouvé un résidu de 5 mm, SBR II, pas d'embolus vasculaires ni engainements perinerveux, pas d'atteinte ganglionnaire, il a bénéficié d'une radiothérapie adjuvante. Pas de signe de récurrence après 24 mois de suivi.



Histologie: cellules malignes avec un cytoplasme clair abondante.

Conclusions:

Les tumeurs à cellules claires du sein sont des tumeurs rares. Le diagnostic précoce, l'absence de métastase ganglionnaire et positivité des récepteurs hormonaux sont associés à un meilleur pronostic.

Référence:

Invasive ductal carcinoma of the breast with osteoclast-like giant cells and clear cell features: a case report of a novel finding and review of the literature.

World J Surg 2016 Aug 26;14(1):227