

INTRODUCTION

Le cancer du sein est l'une des pathologies les plus redoutables chez la femme. C'est une affection complexe avec un traitement personnalisé qui varie en fonction des facteurs prédictifs [1]. Il peut garder le caractère de l'hormono-dépendance des tissus mammaires en exprimant les récepteurs oestrogéniques, progestéroniques et/ou androgéniques[2].

OBJECTIF

Décrire 37 cas de carcinome canalaire infiltrant selon le statut des récepteurs androgéniques révélé par immunohistochimie

ÉTUDE PRATIQUE

Lieu de l'étude :

✓ l'HMRUO/2°RM

✓ LBDD

Durée :

De septembre 2013 à Mai 2014



✓ Récepteurs androgéniques RA:

(clone AR441 ref M3562)

✓ L'oncoprotéine HER1:

(clone H11 Ref 3563),

✓ L'oncoprotéine HER2 :

(polyclonal Rabbit anti-humain clone C-erbB2 DAKO réf A0485)

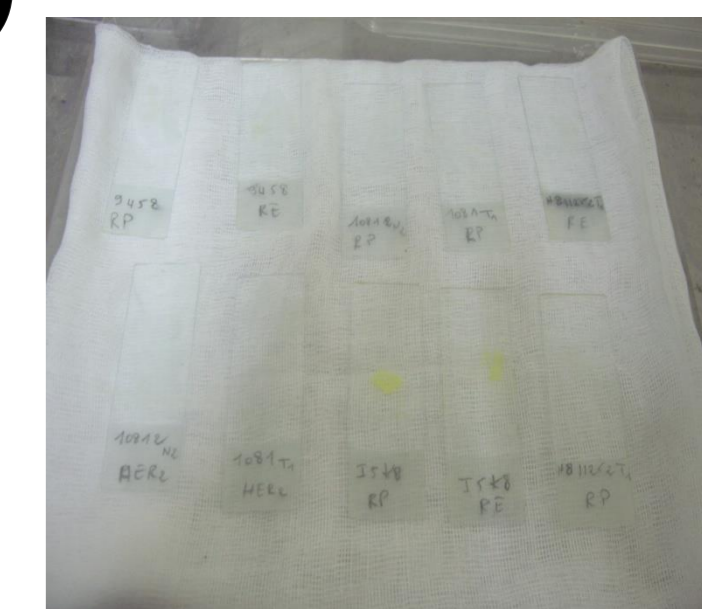
✓ Ki67 :

(clone SP6 REF : RMAB004),

✓ Les cytokératines CK 5/6:

(clone D5/16B4),

✓ Diluant REF : S3022.



RÉSULTATS

Statut RA/Statut hormonal

	Ménopause +	Ménopause -	
RA+	12	04	16
RA-	15	06	21
	27	10	

P= 1

Statut RA/Statut HER1

	HER1+	HER1-	
RA+	03	13	16
RA-	06	15	21
	09	28	

P= 0.702

Statut RA/Statut HER2

	HER2+	HER2-	
RA+	06	10	16
RA-	08	13	21
	14	23	

P= 1

Statut RA/Statut CK5/6

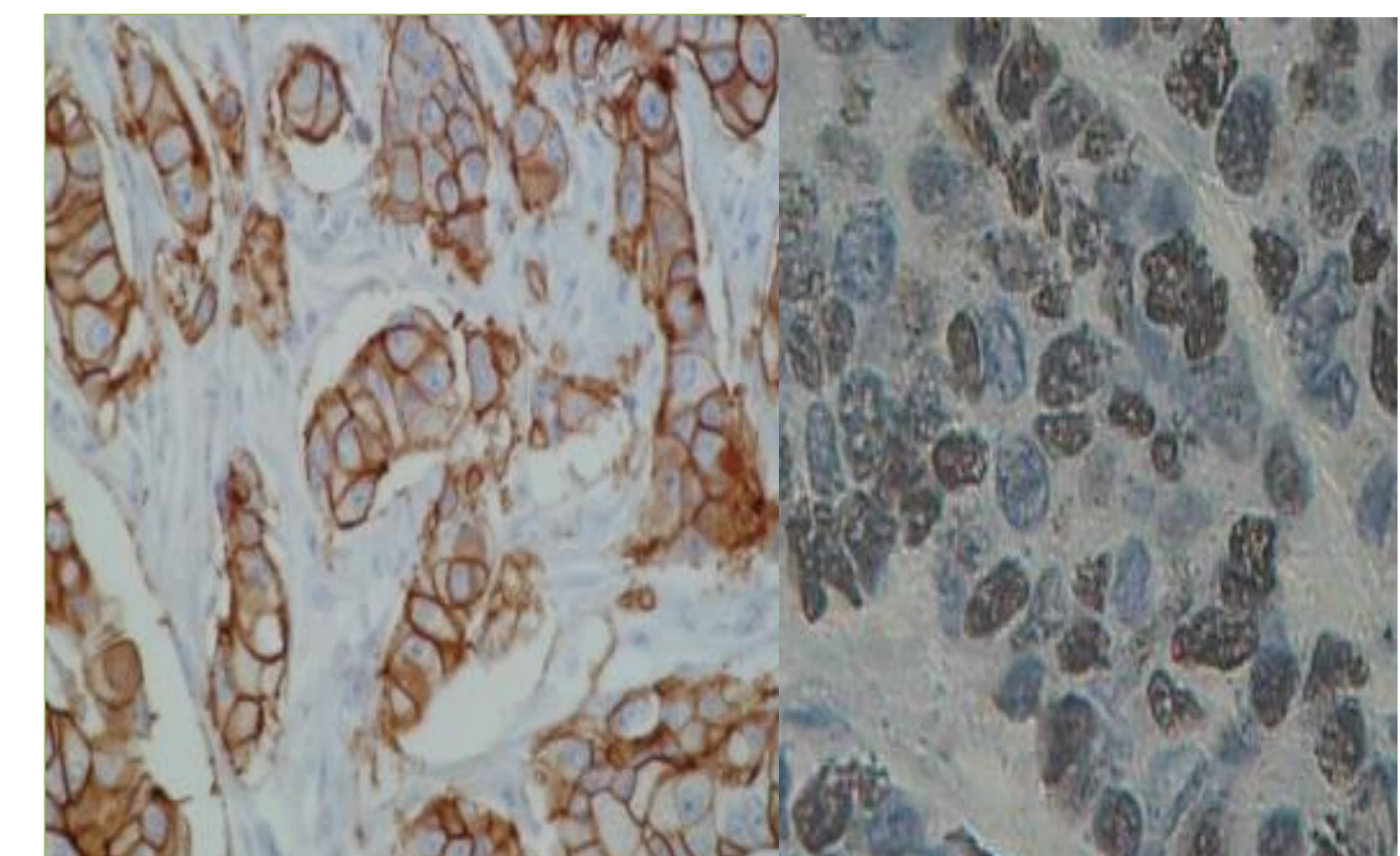
	Ck5/6+	CK5/6-	
RA+	11	05	16
RA-	13	08	21
	24	13	

P= 0.736

Statut RA/Statut Ki67

	Ki67 ≤ 14%	Ki67 > 14%	
RA+	05	11	16
RA-	02	19	21
	07	30	

P= 0.202



Tous les P > 0.05

Conclusion

Dans cette étude préliminaire, nous n'avons pas trouvé de différence entre la population avec statut androgénique positif et le statut négatif concernant le statut hormonal des patientes et l'expression des facteurs biologiques par les tumeurs

Références bibliographique

[1]: C. A. Galant, M.B. Berliere, I.C. Leconte, E.A. Marbaix (2010): nouveautés dans les facteurs histopronostiques des cancers du sein. Imagerie de la femme, volume 20 n° 1 pages 9-17.

[2] Pujol N., Sultan C. : action moléculaire des androgènes et relation structure-fonction du récepteur des androgènes, 2000.