

# La reconstruction mammaire par lipofilling exclusif

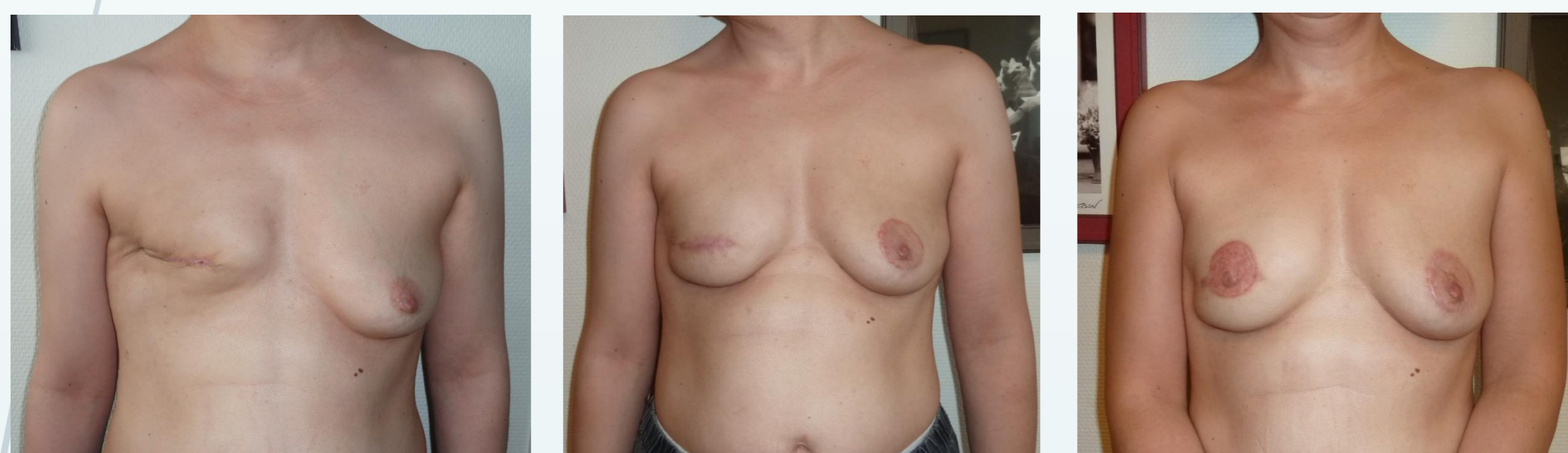
**Dr Sophie La Marca**, clinique du Val d'Ouest, Ecully  
clinique Mutualiste, Saint Etienne

**Dr Catherine Bouteille**, clinique Mutualiste, Saint Etienne

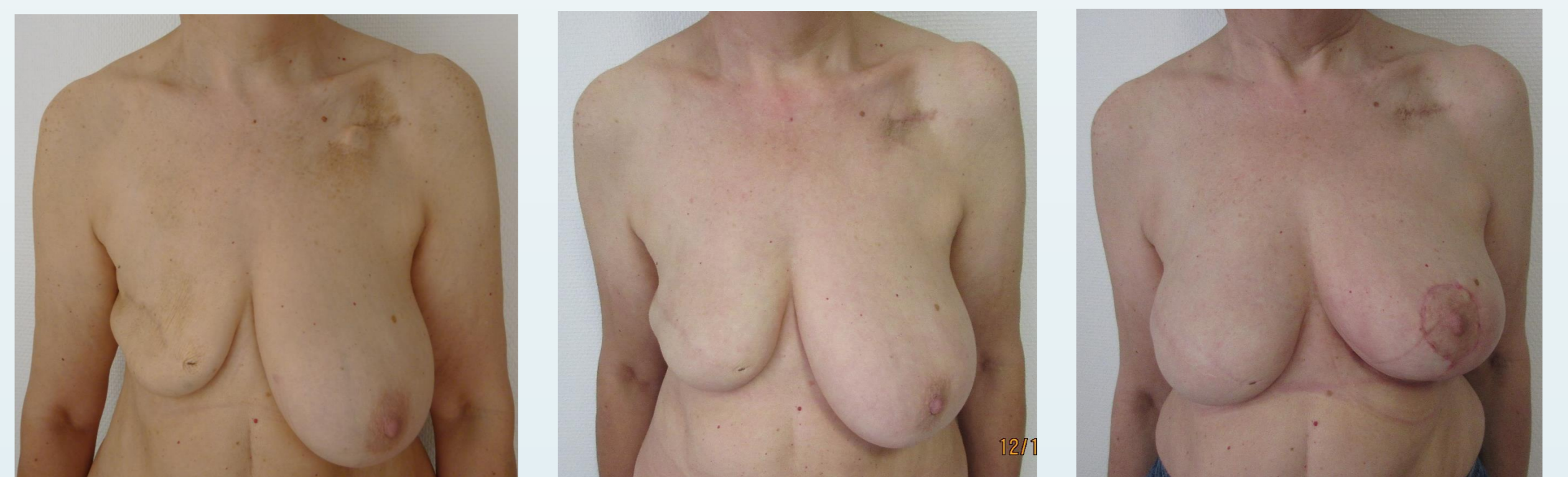
La technique du transfert de tissu adipeux est très largement utilisée en reconstruction mammaire, en complément d'autres techniques.

Cette technique, bien codifiée, peut également être utilisée seule pour une reconstruction autologue, en immédiat ou en différé.

Série de 12 patientes. Moyenne d'âge de 49 ans. 9 Reconstructions mammaires différées, 3 Reconstructions mammaires immédiates. 8 radiothérapies adjuvantes. Nombre moyen de séances 2,9 (de 2 à 5). Quantité transférée moyenne par séance de 270cc (170cc-360cc)



RMD sein droit 2 séances (collection SLM)



RMD sein gauche 3 séances (collection CB)



RMD sein droit, RMI sein gauche, 5 séances (collection SLM)

## Importance de bien sélectionner les patientes:

- patiente avec sein controlatéral de petit volume
- patiente avec sein plus volumineux mais réserves graisseuses suffisantes pour réaliser plusieurs temps. Possibilité de réduction du sein controlatéral

Possibilité d'associer lambeau d'avancement abdominal pour amener volume supplémentaire venant de zone IV

## Avantages:

- Résultats esthétiques très satisfaisants
- Technique purement autologue, évolution symétrique
- Pas de cicatrices supplémentaires, pas de séquelles, peu de complications, chirurgie ambulatoire
- Bénéfice secondaire sur les zones de prélèvement
- Amélioration des séquelles de radiothérapie

## Limites:

- Plusieurs temps opératoires, capital graisseux
- Qualité de peau du site receveur

Technique de reconstruction efficace et satisfaisante lorsque les patientes ont la morphologie adéquate