

# Administration de Trastuzumab par voie sous-cutanée à domicile :

## Retour d'expériences auprès d'une cohorte de 132 patientes

PAILLER C.<sup>1,2</sup>, SAGHATCHIAN M.<sup>1</sup>, CHAPOT T.<sup>2</sup>, SOFTA S.<sup>2</sup>, GANDRILLE N.<sup>2</sup>, RUIZ D.<sup>2</sup>, MATHIEU S.<sup>2</sup>, DELALOGUE S.<sup>1</sup>

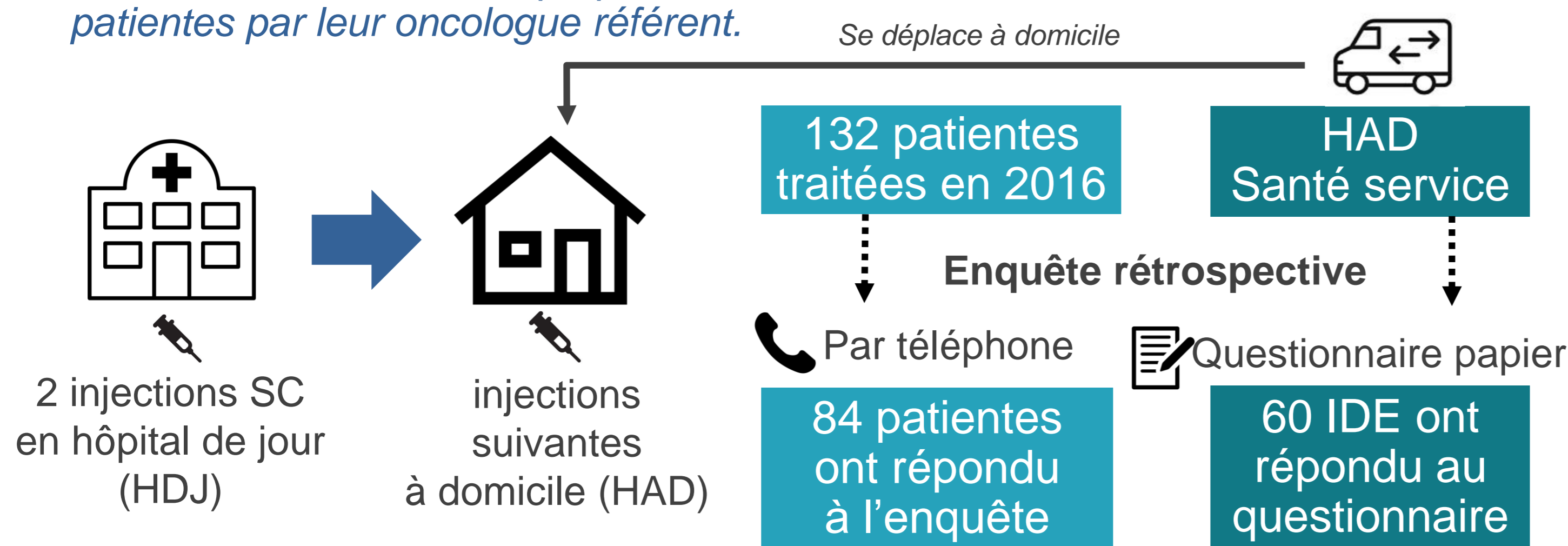
1. Service oncologie, Institut Gustave Roussy, 114 Rue Edouard Vaillant, 94800 Villejuif, France  
2. Pôle Sud HAD, Santé Service HAD, 110, rue du Petit Le Roy, 94 550 Chevilly-Larue

### INTRODUCTION

Une nouvelle formulation du trastuzumab injectable en **sous-cutané (SC)**, a été autorisée par les autorités de santé européennes en 2013. Injectée par voie SC en 2 à 5 minutes et en dose unique (600 mg/5 mL) cette formulation ouvre la voie au traitement par trastuzumab **à domicile**. La fondation Santé Service, est un établissement de santé spécialisé depuis 60 ans dans l'hospitalisation à domicile (HAD), ayant une grande expérience dans la prise en charge du cancer. Elle est la plus importante structure d'HAD en France avec **1500** places réparties sur l'ensemble de l'Île-de-France. L'HAD Santé Service administre notamment le protocole de trastuzumab SC à des patientes, en collaboration avec les Instituts Curie et Gustave Roussy, et en réponse à la proposition de l'équipe de Gustave Roussy. **L'objectif de notre étude était d'évaluer l'appréciation des patientes et des Infirmiers sur le traitement par trastuzumab SC en HAD.**

### MÉTHODE

Le traitement en HAD était proposé aux patientes par leur oncologue référent.



Du 1er janvier au 31 décembre 2016, 132 patientes atteintes de cancer du sein ont été prises en charge par l'HAD Santé Service. Les injections SC répondent à un protocole précis, elles sont effectuées toutes les 3 semaines (possibilité d'allonger cet intervalle à 4 semaines pour des raisons pratiques, avec l'accord de l'oncologue). Aucune patiente n'a reçu de chimiothérapie concomitante en HAD.

### RÉSULTATS

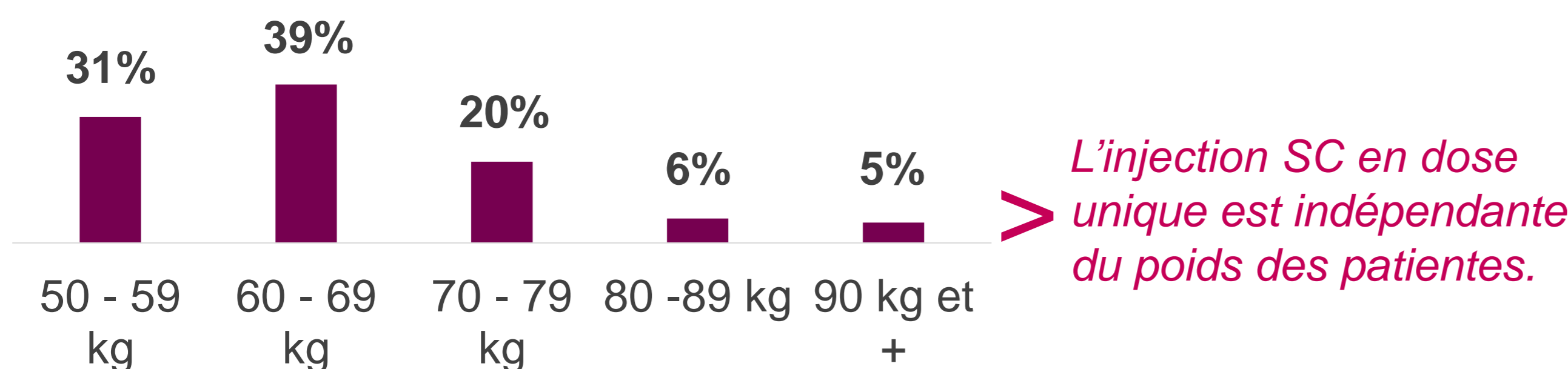
#### CARACTÉRISTIQUES

##### > Patientes traitées en 2016 (n=132), 1989 injections

L'âge moyen des patientes traitées est de 55 ans (min = 28, max = 92) et leur poids moyen est de 66 kg (min = 50, max = 107).

##### > Patientes répondantes (n=84)

L'âge moyen des patientes répondantes à l'enquête est de 53 ans (min = 28, max = 83) et leur poids moyen est de 65 kg (min = 50, max = 107).

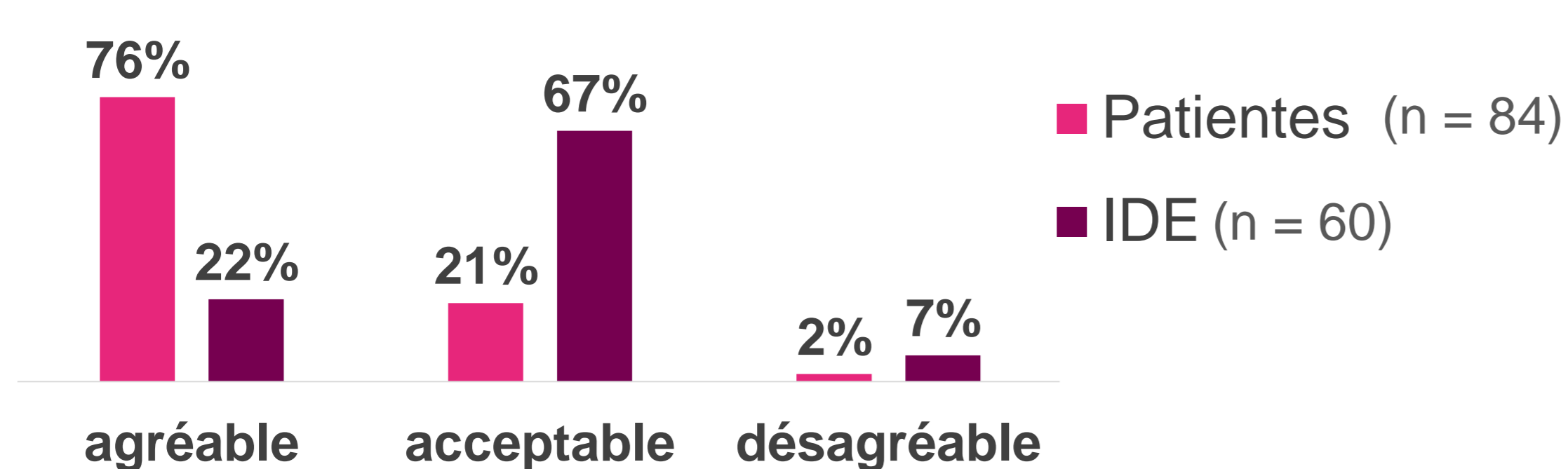


Les patientes répondantes ont reçu en moyenne 8 cures en HAD sur l'année 2016 (min = 1, max = 17).

##### > IDE (n=60)

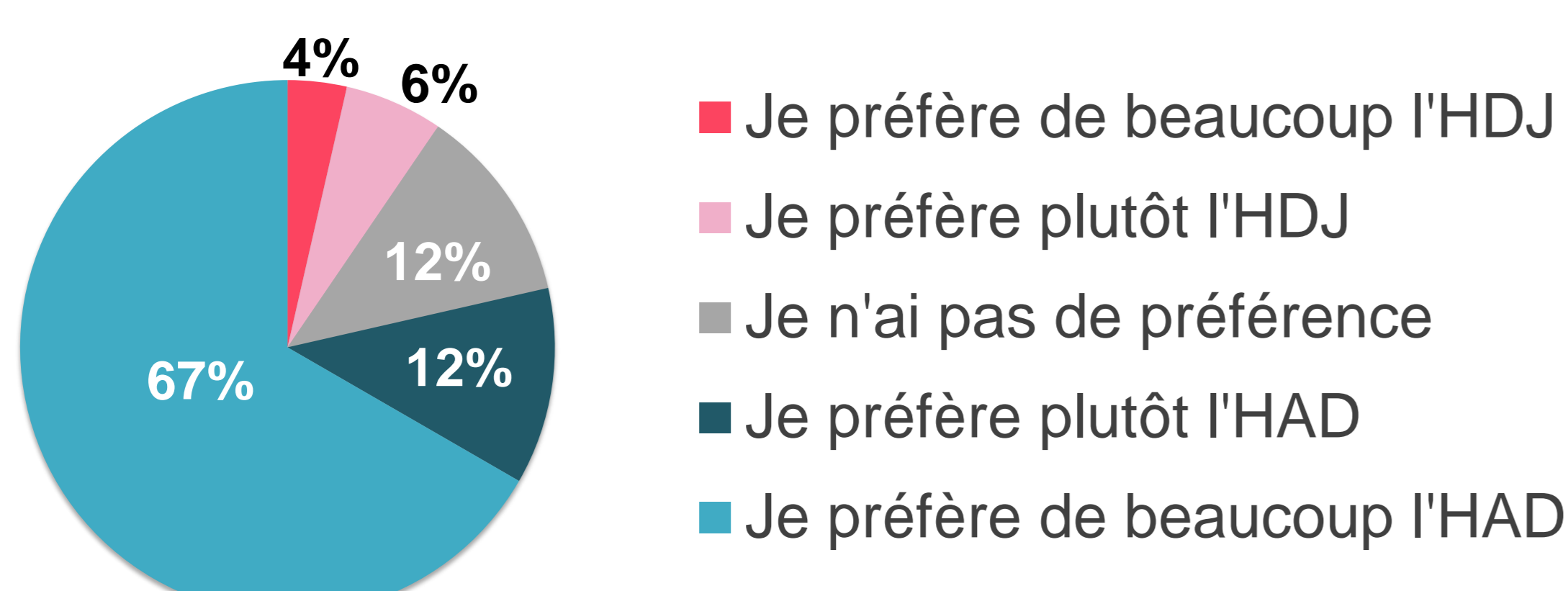
En moyenne, les IDE ont soigné 4 patientes (min = 1, max = 20), et ont réalisé 9 injections (min = 1, max = 30) sur l'année 2016.

#### Appréciation des séances



La majorité des patientes jugent les séances de traitement agréables.

##### > Préférences des patientes (n=84)

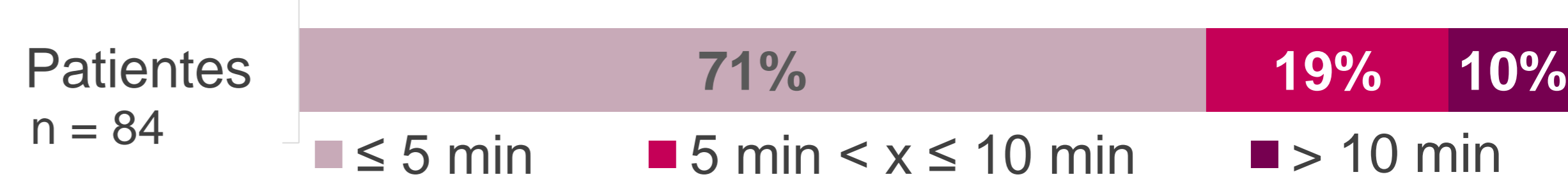


**95 % DES PATIENTES SONT PRÊTES À RECOMMANDER CE TRAITEMENT À D'AUTRES**

#### DURÉES DE L'INJECTION ET DE LA SÉANCE D'ADMINISTRATION

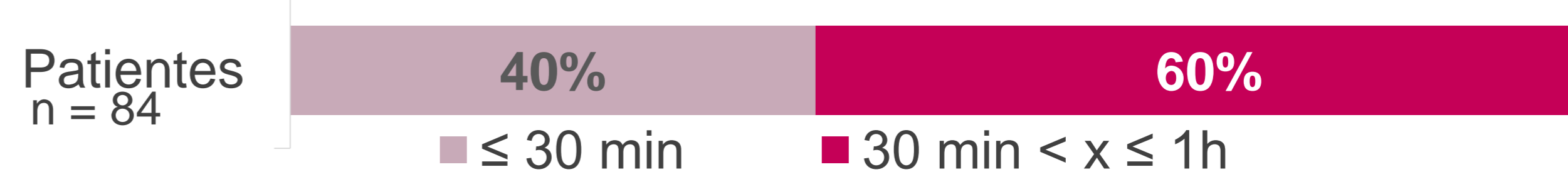
##### > Durée rapportée de l'injection

La durée de l'injection est estimée à moins de 5 min par la majorité des patientes.



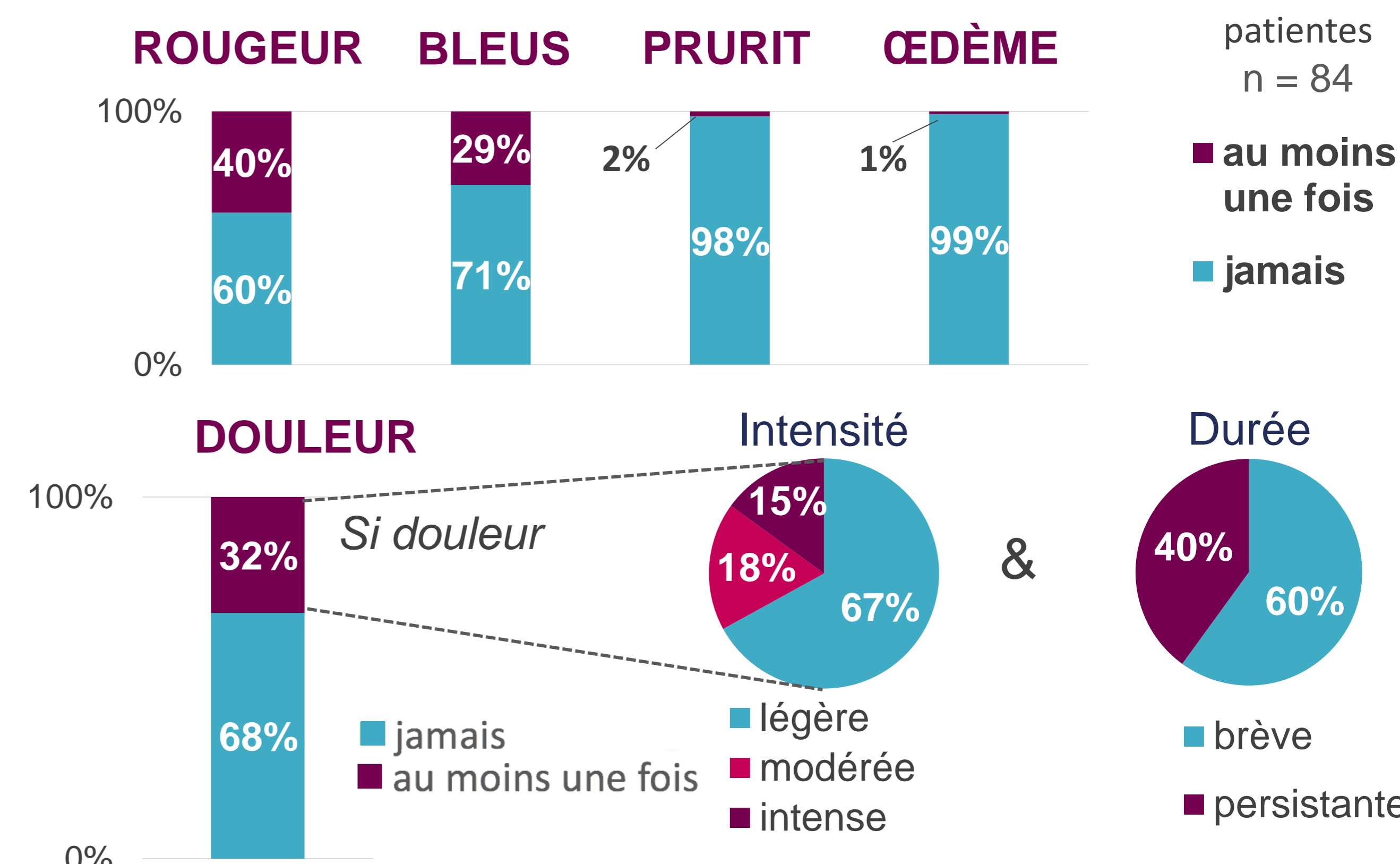
##### > Durée rapportée pour la séance totale

La séance totale de traitement dure moins de 30 min pour plus d'un tiers des patientes et moins d'une heure selon la totalité d'entre elles.



#### Effets indésirables

La tolérance du traitement SC est bonne avec une faible occurrence des effets indésirables.



Lorsque la douleur est mentionnée, elle reste légère et brève pour la majorité des patientes.

### CONCLUSION

Les bénéfices rapportés du traitement par trastuzumab délivré par voie SC à domicile sont nombreux. La tolérance au traitement est bonne. Ces séances de traitement sont rapides et globalement appréciées par les patientes et leurs IDE. Les patientes préfèrent largement la prise en charge à domicile. Ainsi, cette formulation évite les trajets itératifs à l'hôpital, permet de bénéficier du traitement à la maison en HAD et améliore la qualité et le confort de la prise en charge des patientes.