

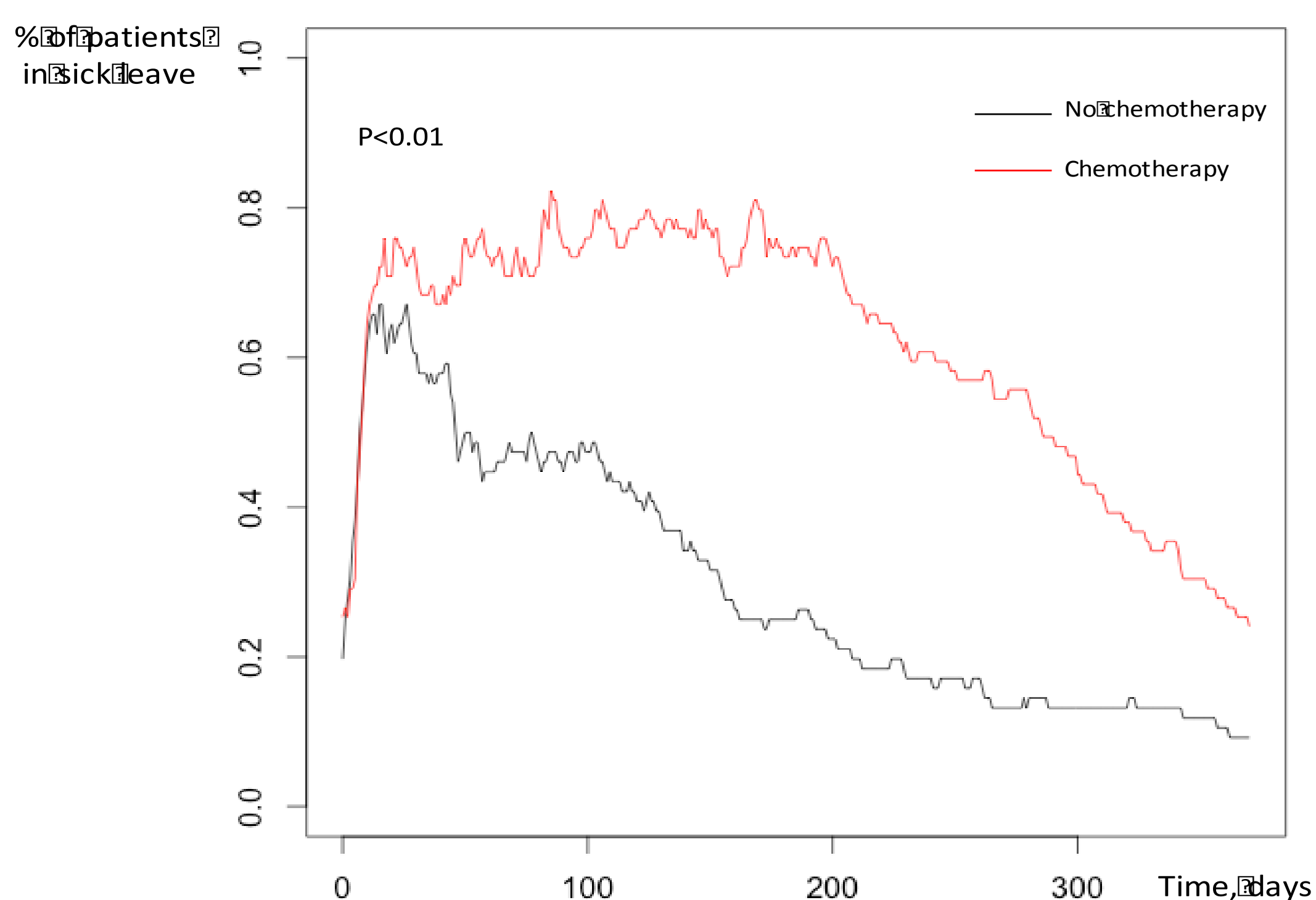
OBJECTIFS

Décrire les activités professionnelles des patientes ayant un cancer du sein et déterminer les facteurs associés au maintien au travail

METHODES

- Etude prospective et multicentrique
- Patientes actives avec cancer du sein opérable d'emblée
- Suivi sur 1 an
- Evaluation des déterminants des arrêts de travail prolongés
- Coût des indemnités journalières

IMPACT DE LA CHIMIOTHERAPIE



COÛTS DES INDEMNITES JOURNALIERES

7864€/1 an (173€-32 015€)

Une chimiothérapie adjuvante était le seul facteur associé à des coûts élevés en analyse multivariée (OR=4, IC95%=2-8,2, p<0,001)

RESULTATS

161 patientes actives. Durée d'AT (médiane)= 155 jours

DETERMINANTS DE LA DUREE D'ARRET DE TRAVAIL

	durée AT <155 jours, n=79		durée AT >155 jours, n=77		p
	n ou médiane	% ou intervalle	n ou médiane	% ou intervalle	
Caractéristiques patientes					
Age	50,6	(27-59)	50	(29-77)	0,53
Catégorie socio-professionnelle					
					0,09
	agriculteur	0	0,0%	0	0,0%
	artisan/commerçant	3	3,8%	1	1,3%
	cadre	36	45,6%	29	37,7%
	employé	25	31,6%	38	49,4%
	profession intermédiaire	13	16,5%	7	9,1%
	ouvrier	1	1,3%	0	0,0%
	NA	1	1,3%	2	2,6%
Revenu moyen mensuel (€)					
	< 1900	25	31,6%	37	48,1%
	> 1900	54	68,4%	38	49,4%
	NA	0	0,0%	2	2,6%
Situation matrimoniale					
	Célibataire	18	22,8%	12	15,6%
	Mariée	47	59,5%	49	63,6%
	Divorcée	12	15,2%	14	18,2%
	Veuve	1	1,3%	1	1,3%
	NA	1	1,3%	1	1,3%
Caractéristiques cancer					
Type de cancer					
	Infiltrant	63	79,7%	74	96,1%
	In situ	16	20,3%	3	3,9%
Atteinte ganglionnaire					
	Oui	11	13,9%	26	33,8%
	Non	68	86,1%	52	67,5%
Prise en charge chirurgicale					
Type de traitement chirurgical mammaire					
	Conservateur	66	83,5%	50	64,9%
	Radical	13	16,5%	27	35,1%
Type de traitement chirurgical ganglionnaire					
	GS	62	78,5%	48	62,3%
	Curage axillaire	9	11,4%	26	33,8%
	NA	8	10,1%	3	3,9%
Reprise chirurgicale					
	Non	66	83,5%	54	70,1%
	Oui	13	16,5%	23	29,9%
Traitements adjuvants					
Radiothérapie*					
	Oui	72	91,1%	74	96,1%
	Non	7	8,9%	3	3,9%
Chimiothérapie					
	Oui	25	31,6%	56	72,7%
	Non	54	68,4%	21	27,3%
Herceptin					
	Oui	9	11,4%	12	15,6%
	Non	16	20,3%	40	51,9%
	NA	54	68,4%	25	32,5%
Hormonothérapie					
	Oui	50	63,3%	61	79,2%
	Non	29	36,7%	16	20,8%
Modalités de prise en charge/organisation					
Modalité de diagnostic du cancer					
	Dépistage organisé	15	19,0%	21	27,3%
	Dépistage individuel	43	54,4%	20	26,0%
	Point d'appel clinique	21	26,6%	36	46,8%
Type d'hospitalisation en chirurgie					
	Ambulatoire	58	73,4%	34	44,2%
	Conventionnelle	21	26,6%	43	55,8%
Fiche d'information sur le travail					
	Oui	58	73,4%	34	44,2%
	Non	21	26,6%	43	55,8%

*plusieurs réponses possibles

CONCLUSION

Les patientes actives font face à de nombreuses difficultés lors d'une prise en charge pour cancer du sein. La chimiothérapie est le principal déterminant de la durée des arrêts de travail. Les initiatives d'accompagnement actif et personnalisé sont à développer et à évaluer