



37^{ES} JOURNÉES DE LA SOCIÉTÉ FRANÇAISE
DE SÉNOLOGIE ET DE PATHOLOGIE MAMMAIRE

Du **11** au **13** Novembre 2015
Palais des congrès, Bordeaux

Méthodologie des cas cliniques SFSPM Bordeaux 2015 « La multidisciplinarité » Du bénin au malin

Dr Nadine Dohollou – Bordeaux



À côté du colloque singulier entre le patient et son médecin → **la multidisciplinarité** (avec mise en commun des compétences individuelles des différents spécialistes amenés à prendre en charge le patient) est devenue la règle, encouragée par les différents plans cancer.



Cette concertation pluridisciplinaire permet de prendre des décisions médicales concentrées sur des cas difficiles. Pour illustrer ces différentes situations, 5 cas cliniques ont été pensés et soumis à plus de 200 RCP sur l'ensemble du territoire



- Ces 5 cas cliniques ne pouvaient pas être résolus simplement par les recommandations.
 - Bien évidemment, aucune réponse n'est fausse et chaque réponse représente les diverses options thérapeutiques possibles.
 - Ces réponses doivent donc refléter l'état de nos pratiques et serviront d'introduction aux différentes sessions du congrès.
 - Ce sondage a été réalisé via une plateforme informatique (Survey Monkey)
-



- Mai 2015 : courrier envoyé aux Présidents des différents réseaux en France, afin d'avoir l'ensemble des 3C de chaque réseau, avec le nom du médecin responsable et une adresse mail pour envoyer le sondage
 - Sondage envoyé à plus de 200 RCP
-



37^{ES} JOURNÉES DE LA SOCIÉTÉ FRANÇAISE
DE SÉNOLOGIE ET DE PATHOLOGIE MAMMAIRE

Du **11** au **13** Novembre 2015
Palais des congrès, Bordeaux

63

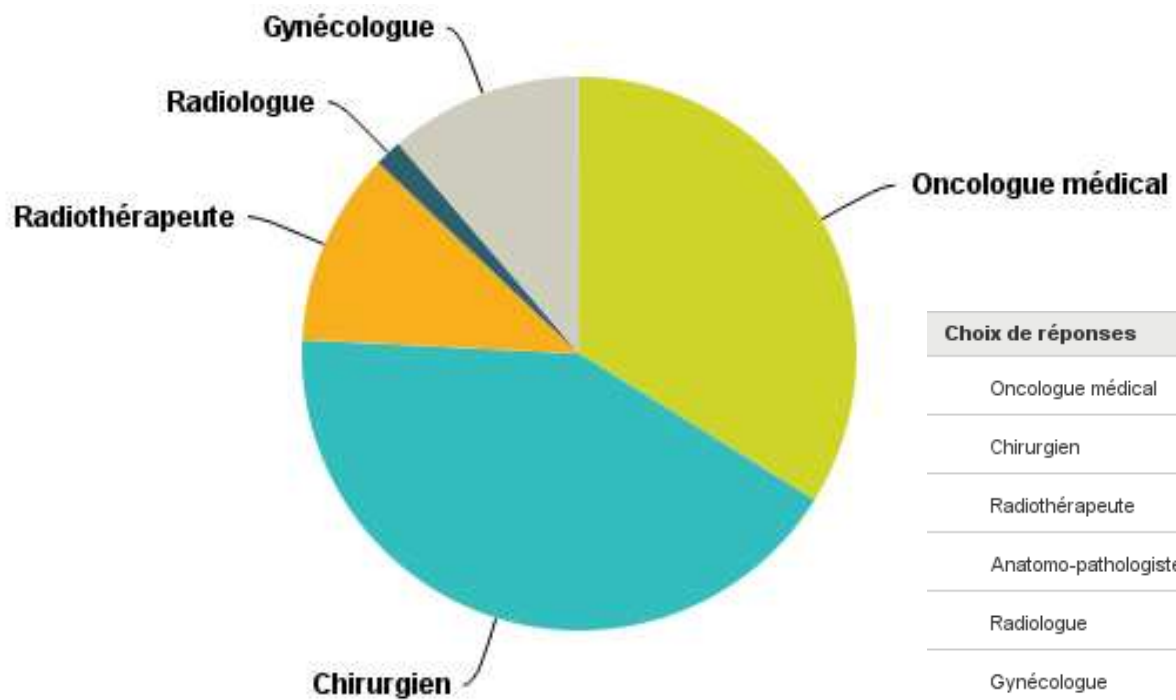
Total des réponses

Réponses complètes: 41

Q1: Quelle est la spécialité du responsable de la RCP ?



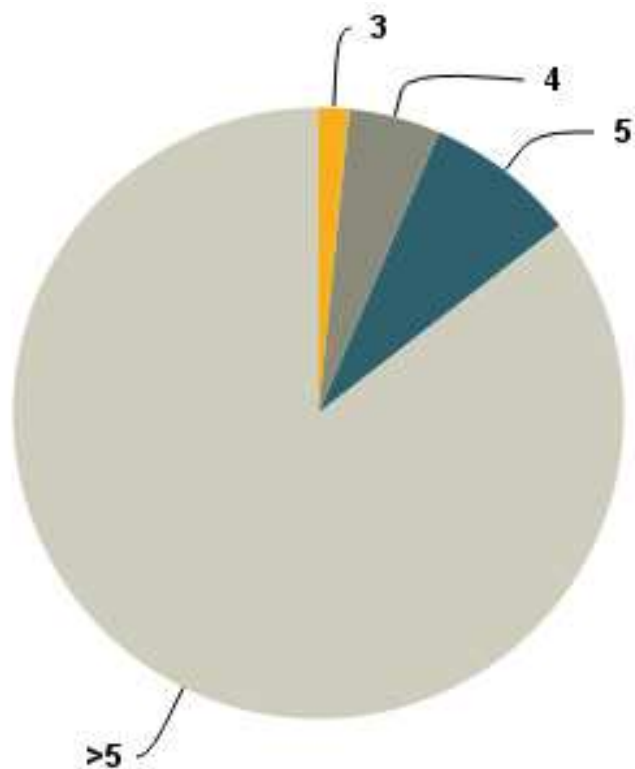
Réponses obtenues : 62 Question ignorée : 1



Choix de réponses	Réponses	
Oncologue médical	33,87%	21
Chirurgien	41,94%	26
Radiothérapeute	11,29%	7
Anatomo-pathologiste	0,00%	0
Radiologue	1,61%	1
Gynécologue	11,29%	7
Total		62

Q2: Nombre de participants à la RCP ?

Réponses obtenues : 62 Question ignorée : 1

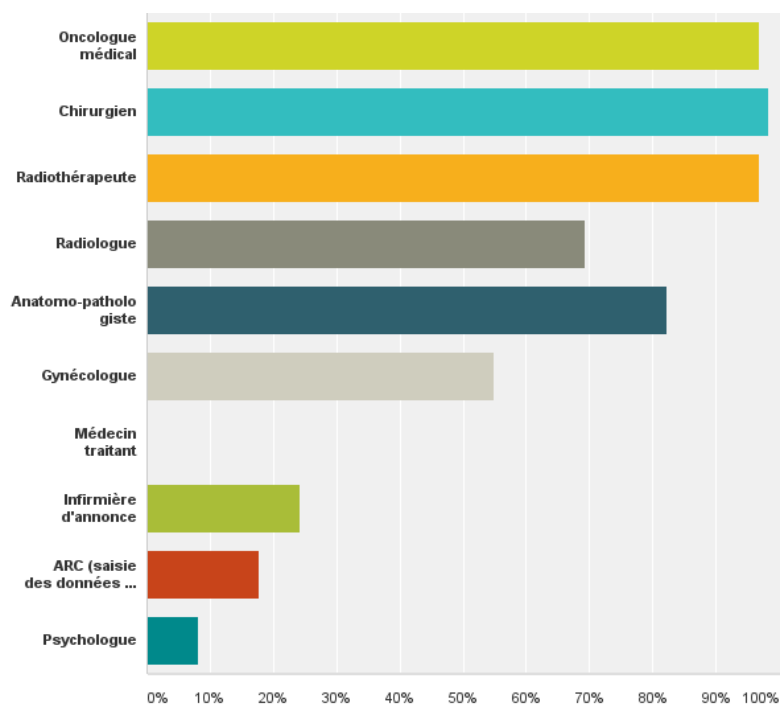


Choix de réponses	Réponses
1	0,00% 0
2	0,00% 0
3	1,61% 1
4	4,84% 3
5	8,06% 5
>5	85,48% 53
Total	62

Q3: Quelles sont les spécialités des participants de la RCP ?



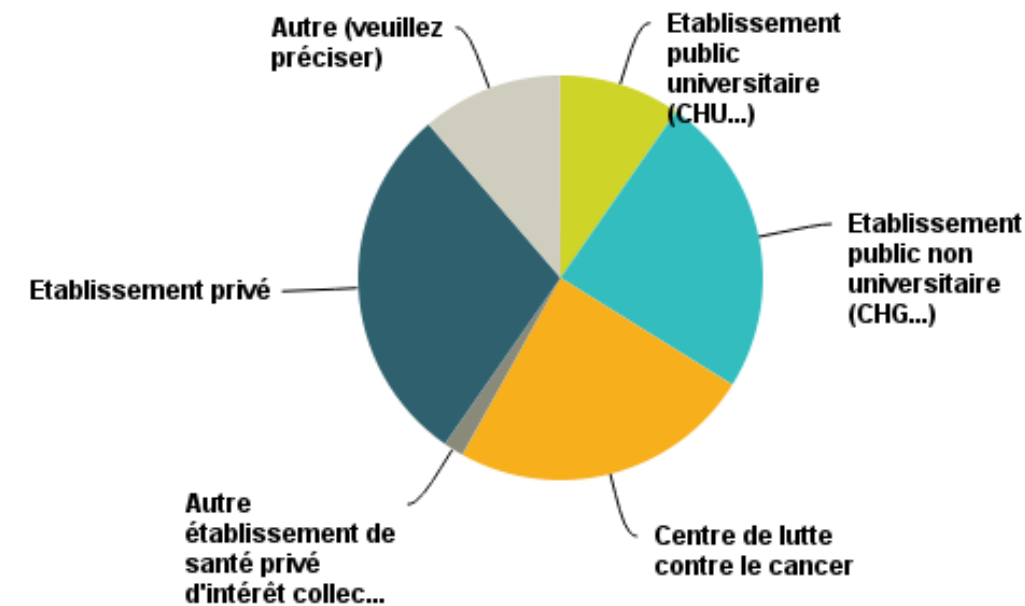
Réponses obtenues : 62 Question ignorée : 1



Choix de réponses	Réponses	Nombre
Oncologue médical	96,77%	60
Chirurgien	98,39%	61
Radiothérapeute	96,77%	60
Radiologue	69,35%	43
Anato-pathologiste	82,26%	51
Gynécologue	54,84%	34
Médecin traitant	0,00%	0
Infirmière d'annonce	24,19%	15
ARC (saisie des données en temps réel)	17,74%	11
Psychologue	8,06%	5
Nombre total de participants : 62		

Q4: Dans quel type d'établissement de santé se déroule la

RCP ?



Choix de réponses	Réponses
Etablissement public universitaire (CHU...)	9,68% 6
Etablissement public non universitaire (CHG...)	24,19% 15
Centre de lutte contre le cancer	24,19% 15
Autre établissement de santé privé d'intérêt collectif (PSPH...)	1,61% 1
Etablissement privé	29,03% 18
Autre (veuillez préciser)	11,29% 7
Total	62

Affichage de 7 réponses sélectionnée(s)

<input type="checkbox"/>	Association 1901	21/09/2015 17:25	Afficher les réponses du participant	Classer sous...
<input type="checkbox"/>	cabinet privé de radiologie	18/09/2015 08:48	Afficher les réponses du participant	Classer sous...
<input type="checkbox"/>	praticiens privés et publics	17/09/2015 11:36	Afficher les réponses du participant	Classer sous...
<input type="checkbox"/>	Association 1901	14/09/2015 14:03	Afficher les réponses du participant	Classer sous...
<input type="checkbox"/>	Association 1901	14/09/2015 13:51	Afficher les réponses du participant	Classer sous...
<input type="checkbox"/>	iucto	03/07/2015 14:47	Afficher les réponses du participant	Classer sous...
<input type="checkbox"/>	Centre Clinical SOYAUX	29/06/2015 12:51	Afficher les réponses du participant	Classer sous...

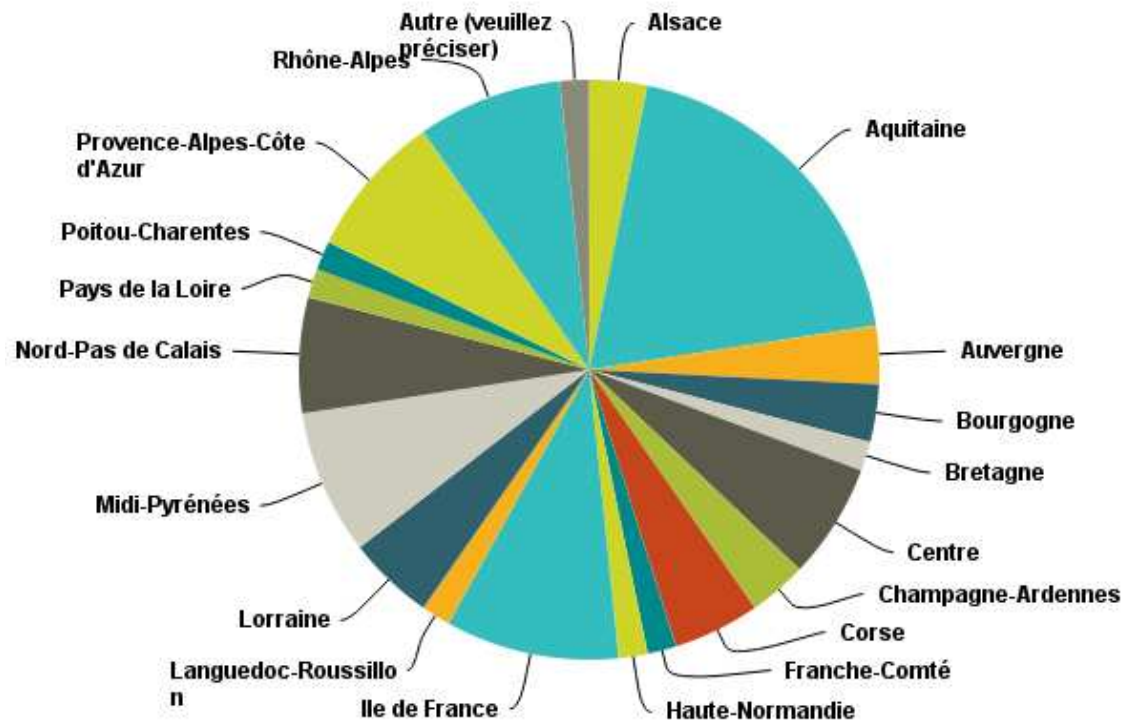
Total 62



Q5. Dans quelle région se situe votre établissement ?

Choix de réponses	Réponses
Alsace	3,23% 2
Aquitaine	19,35% 12
Auvergne	3,23% 2
Basse-Normandie	0,00% 0
Bourgogne	3,23% 2
Bretagne	1,61% 1
Centre	6,45% 4
Champagne-Ardennes	3,23% 2
Corse	4,84% 3
Franche-Comté	1,61% 1
Haute-Normandie	1,61% 1
Ile de France	9,68% 6
Languedoc-Roussillon	1,61% 1
Limousin	0,00% 0
Lorraine	4,84% 3
Midi-Pyrénées	8,06% 5
Nord-Pas de Calais	6,45% 4
Pays de la Loire	1,61% 1
Picardie	0,00% 0
Poitou-Charentes	1,61% 1
Provence-Alpes-Côte d'Azur	8,06% 5
Rhône-Alpes	8,06% 5
Régions de France d'Outre-mer (Guadeloupe, Martinique, Guyane, Réunion, Mayotte)	0,00% 0
Autre (veuillez préciser)	1,61% 1
Total	62

NOUVELLE CALEDONIE
17/09/2015 11:36 [Afficher les réponses du participant](#) [Classer sous...](#)





37^{ES} JOURNÉES DE LA SOCIÉTÉ FRANÇAISE
DE SÉNOLOGIE ET DE PATHOLOGIE MAMMAIRE

Du **11** au **13** Novembre 2015
Palais des congrès, Bordeaux

84

Total des réponses des congressistes

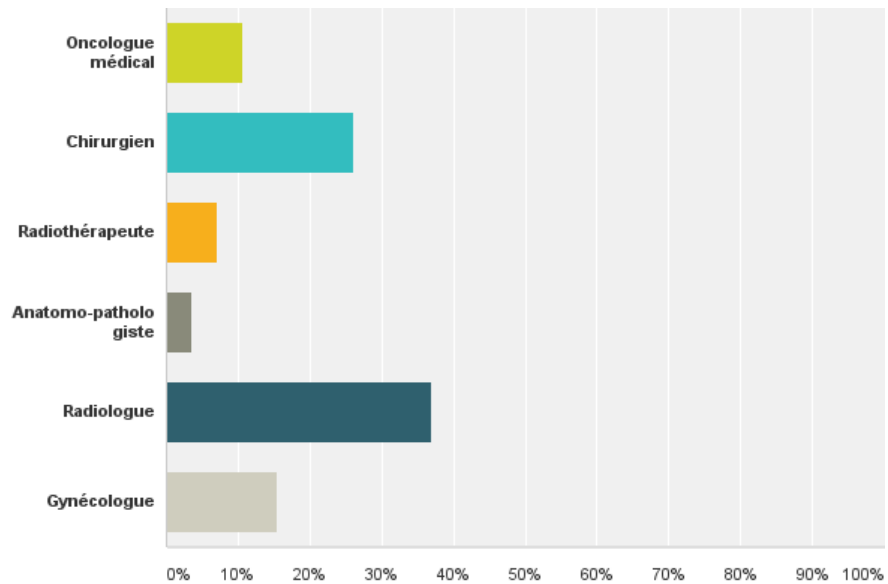
Date de création : vendredi 16 octobre 2015

Réponses complètes: 66

Q1: Quelle est votre spécialité?



Réponses obtenues : 84 Question ignorée : 0

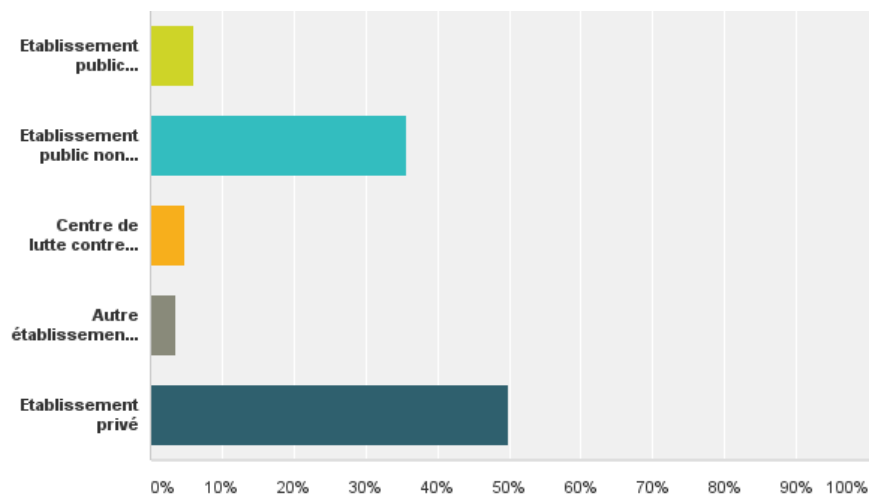


Choix de réponses	Réponses
Oncologue médical	10,71% 9
Chirurgien	26,19% 22
Radiothérapeute	7,14% 6
Anatomo-pathologiste	3,57% 3
Radiologue	36,90% 31
Gynécologue	15,48% 13
Total	84

Q2: Dans quel type d'établissement de santé exercez-vous?



Réponses obtenues : 84 Question ignorée : 0



Choix de réponses	Réponses
Etablissement public universitaire (CHU...)	5,95% 5
Etablissement public non universitaire (CHG...)	35,71% 30
Centre de lutte contre le cancer	4,76% 4
Autre établissement de santé privé d'intérêt collectif (PSPH...)	3,57% 3
Etablissement privé	50,00% 42
Total	84

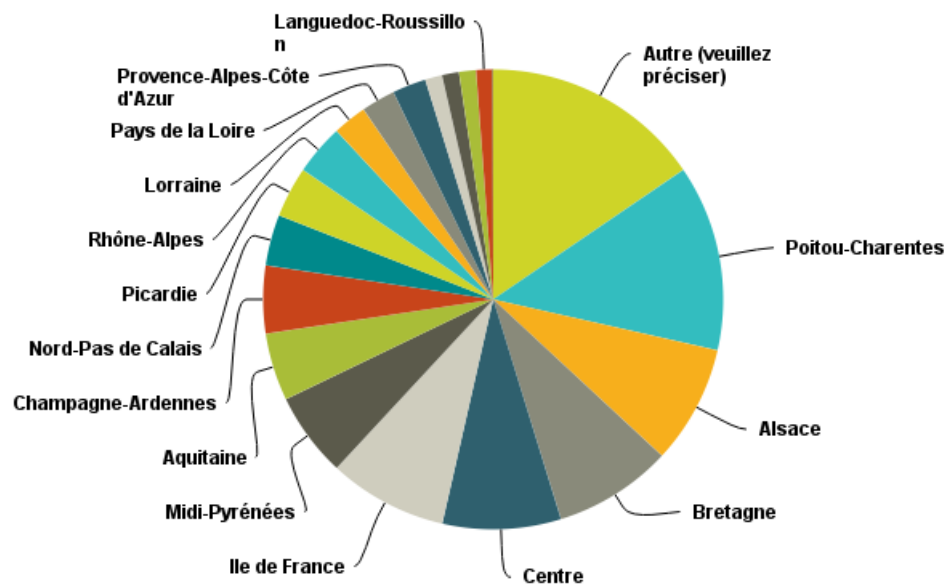
Q3 : Dans quelle région se situe votre établissement ?



Réponses obtenues : 84 Question ignorée : 0

Q3 Dans quelle région se situe votre établissement?

Réponses obtenues : 84 Question ignorée : 0



Belgique : 10
Maroc : 1
Suisse : 1
Algérie : 1