



Impact du dépistage sur les parcours de santé des patientes atteintes d'un cancer du sein opérable d'emblée ; données de l'étude prospective OPTISOINS01

39es Journées de la Société Française de Sénologie et de Pathologie Mammaire

Dr A CARIOU, Dr D HEQUET, Pr R ROUZIER

Pas de conflit d'intérêt

Vendredi 10 novembre 2017

MATÉRIEL ET MÉTHODES

OBJECTIF

Evaluer l'impact du dépistage du cancer du sein sur la prise en charge thérapeutique, les coûts et le retentissement socio-professionnel

METHODES

Etude prospective et multicentrique

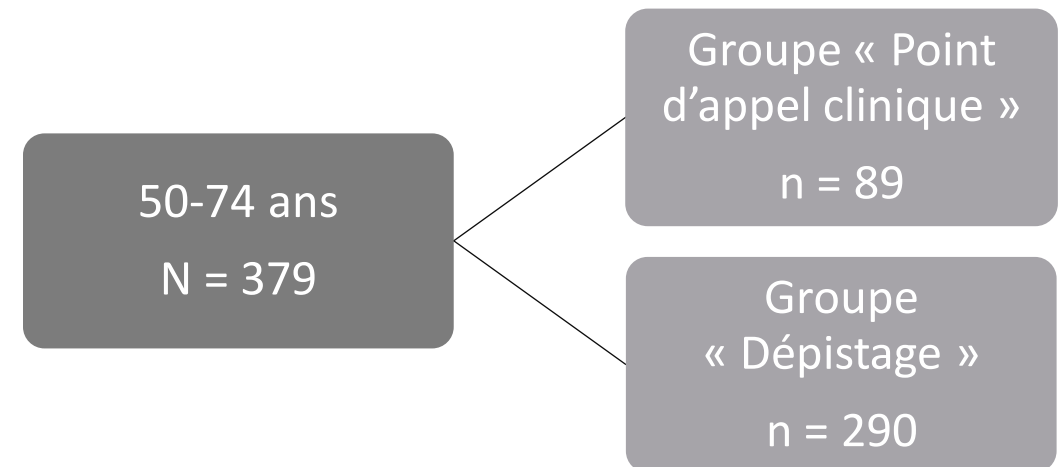
Ancillaire d'OPTISOINS01

Patientes de 50 à 74 ans

Cancer du sein opérable d'emblée

Suivi sur 1 an

Comparaison des traitements, coûts, retour au travail et besoins



POPULATION

Groupes comparables

Taux de participation au DO : 50 %

Age moyen : 61 ans

40% de femmes actives

	Dépistage n=290		Point d'appel clinique n= 89		p
	n ou médiane	% ou intervalle	n ou médiane	% ou intervalle	
Caractéristiques cancer					
Type de cancer					0,02
<i>Infiltrant</i>	253	87,2%	86	96,6%	
<i>In situ</i>	36	12,4%	3	3,4%	
<i>NA</i>	1	0,3%	0	0,0%	
Atteinte ganglionnaire					
<i>Oui</i>	54	18,6%	31	34,8%	
<i>Non</i>	236	81,4%	58	65,2%	<0,005

RÉSULTATS

IMPACT DU DEPISTAGE SUR LA PRISE EN CHARGE THERAPEUTIQUE

	Dépistage, n=290		Point d'appel clinique, n=89		p
	n ou médiane	% ou intervalle	n ou médiane	% ou intervalle	
Prise en charge chirurgicale					
Type de traitement chirurgical mammaire					0,21
<i>Conservateur</i>	242	83,4%	69	77,5%	
<i>Radical</i>	48	16,6%	20	22,5%	
Type de traitement chirurgical ganglionnaire					<0,005
<i>GS*</i>	216	74,5%	58	65,2%	
<i>Curage axillaire</i>	51	17,6%	30	33,7%	
<i>NA</i>	23	7,9%	1	1,1%	
Traitements adjuvants					
Radiothérapie**					0,25
<i>Aucune</i>	35	12,1%	6	6,7%	
<i>Mammaire-paroi</i>	253	87,2%	83	93,3%	
<i>Ganglionnaire</i>	41	14,1%	25	28,1%	0,01
Chimiothérapie					<0,005
<i>Oui</i>	83	28,6%	61	68,5%	
<i>Non</i>	206	71,0%	28	31,5%	
<i>NA</i>	1	0,3%	0	0,0%	

Mode de diagnostic sur point d'appel clinique était indépendamment associé à la chimiothérapie (OR : 6,4 ; IC95% : 1,8 - 31,2 ; p=0,01)

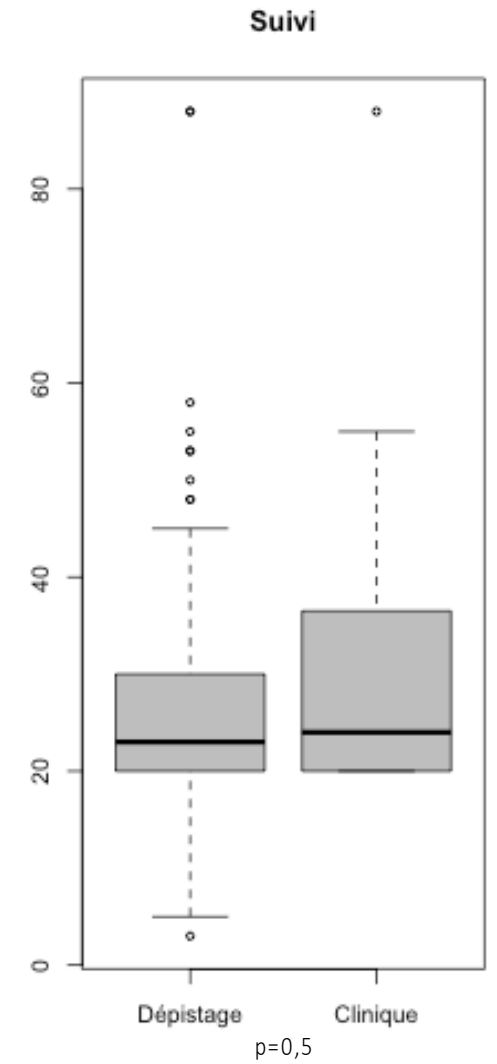
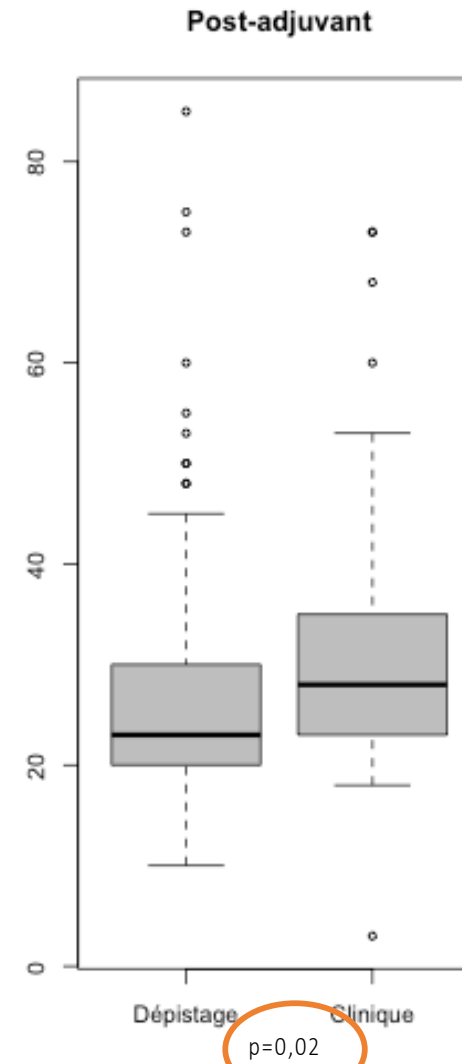
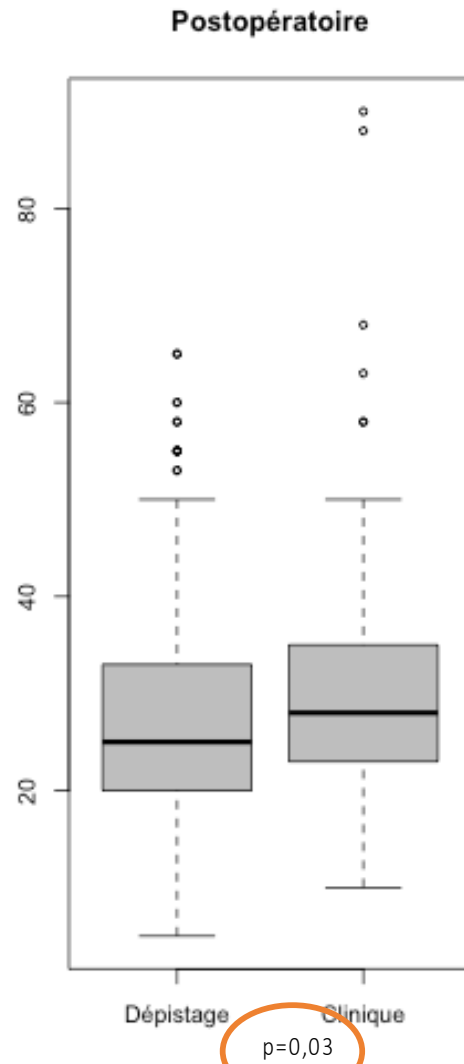
* *Ganglion sentinelle*

** *Plusieurs réponses possibles*

RÉSULTATS

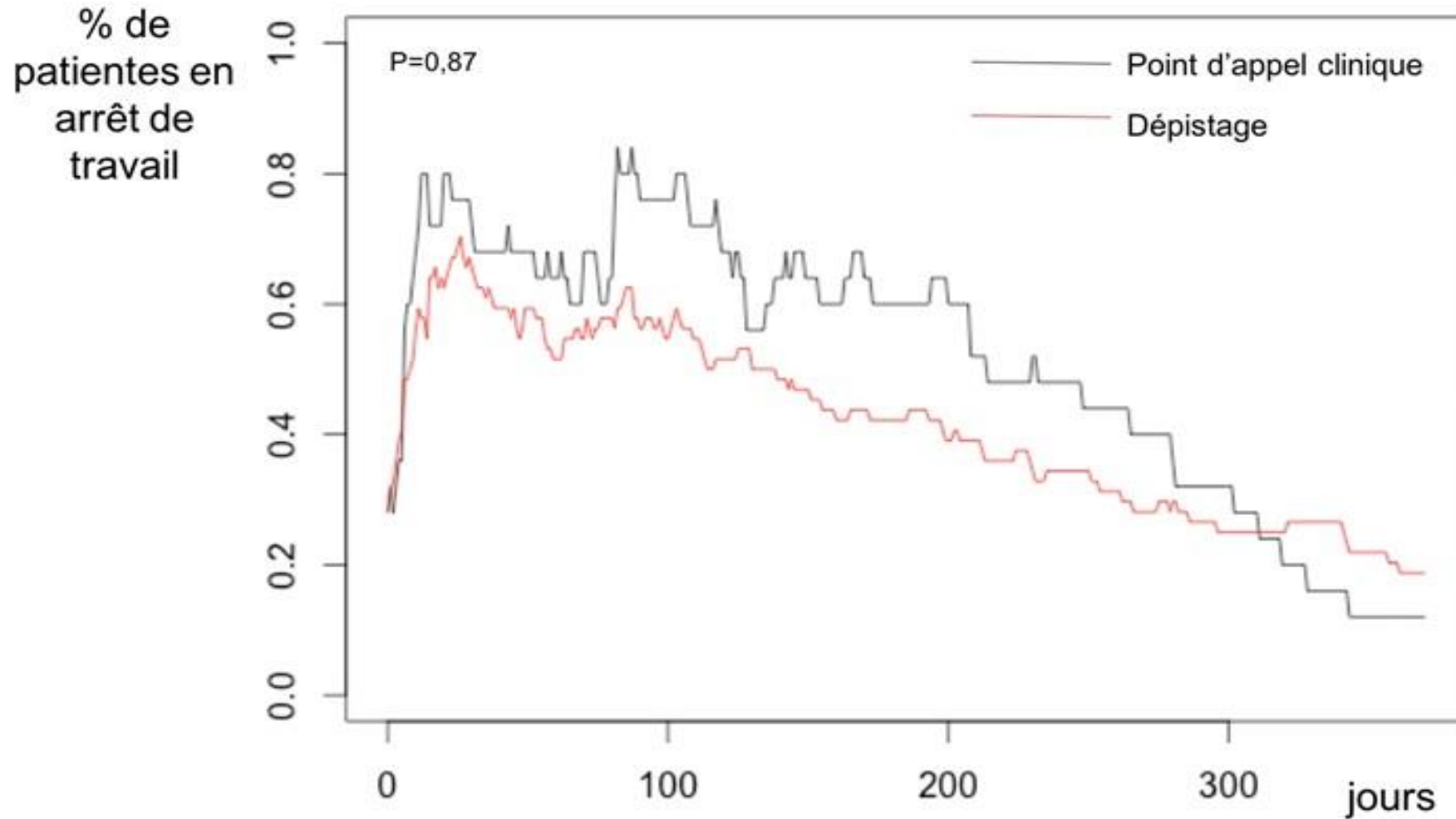
IMPACT DU DEPISTAGE SUR LES BESOINS

Auto-questionnaire SCNS-BR8
besoins plus élevés dans le
groupe « point d'appel
clinique » en post-opératoire et
en post-traitement adjuvant



RÉSULTATS

IMPACT DU DEPISTAGE SUR LE TRAVAIL

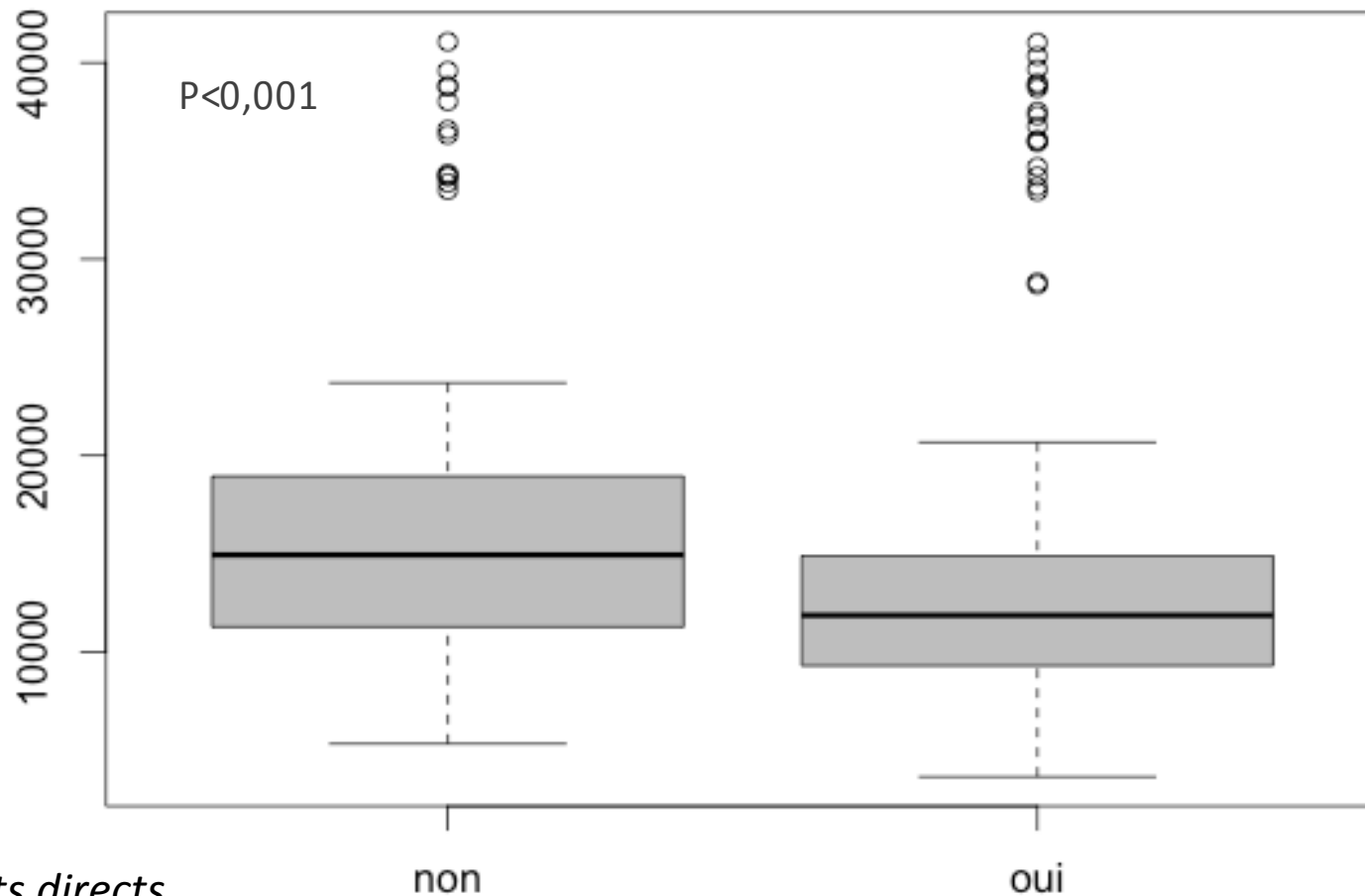


Tendance à minorer la prescription d'arrêts de travail

RÉSULTATS

IMPACT DU DEPISTAGE SUR LES COÛTS

Dépistage



Coûts médicaux et non médicaux directs (perspective assurance maladie) sur 1 an

17 113€ versus 13 072€

CONCLUSION

Stades plus précoces

Corollaire :

- Traitements moins agressifs
- Retentissement personnel moindre
- Coûts inférieurs

Efforts de sensibilisation des populations au dépistage

Intérêts du DO

Merci de votre attention